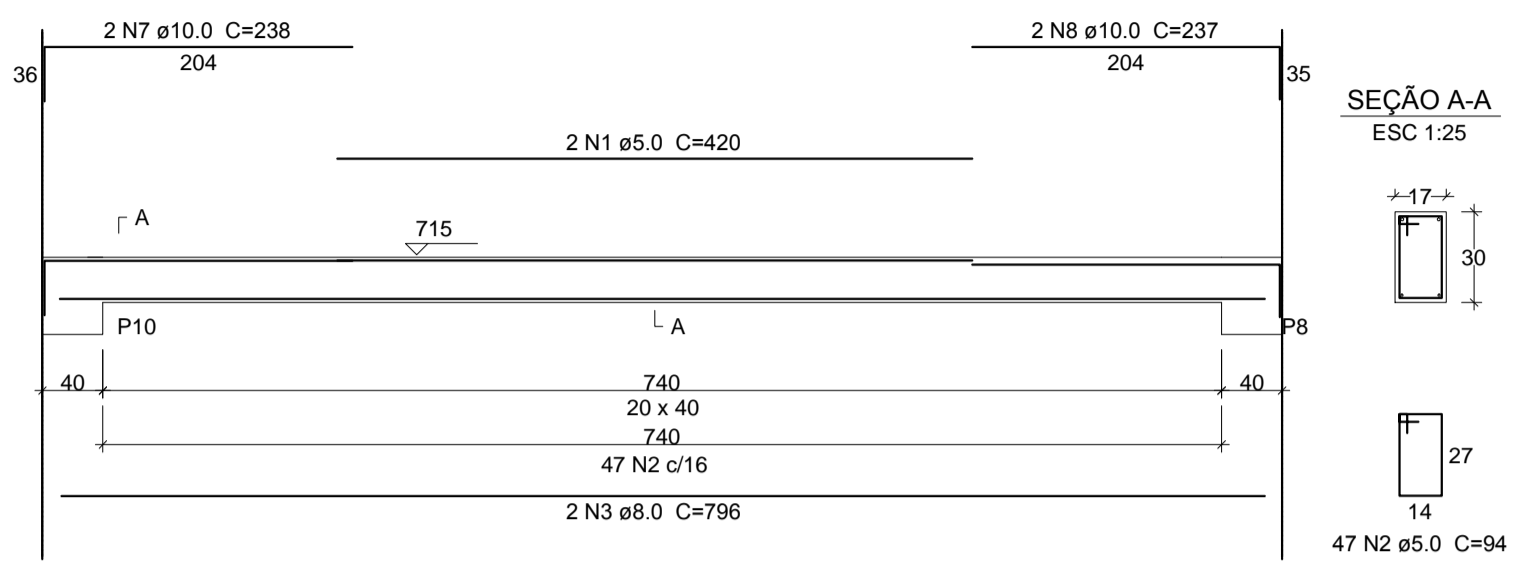
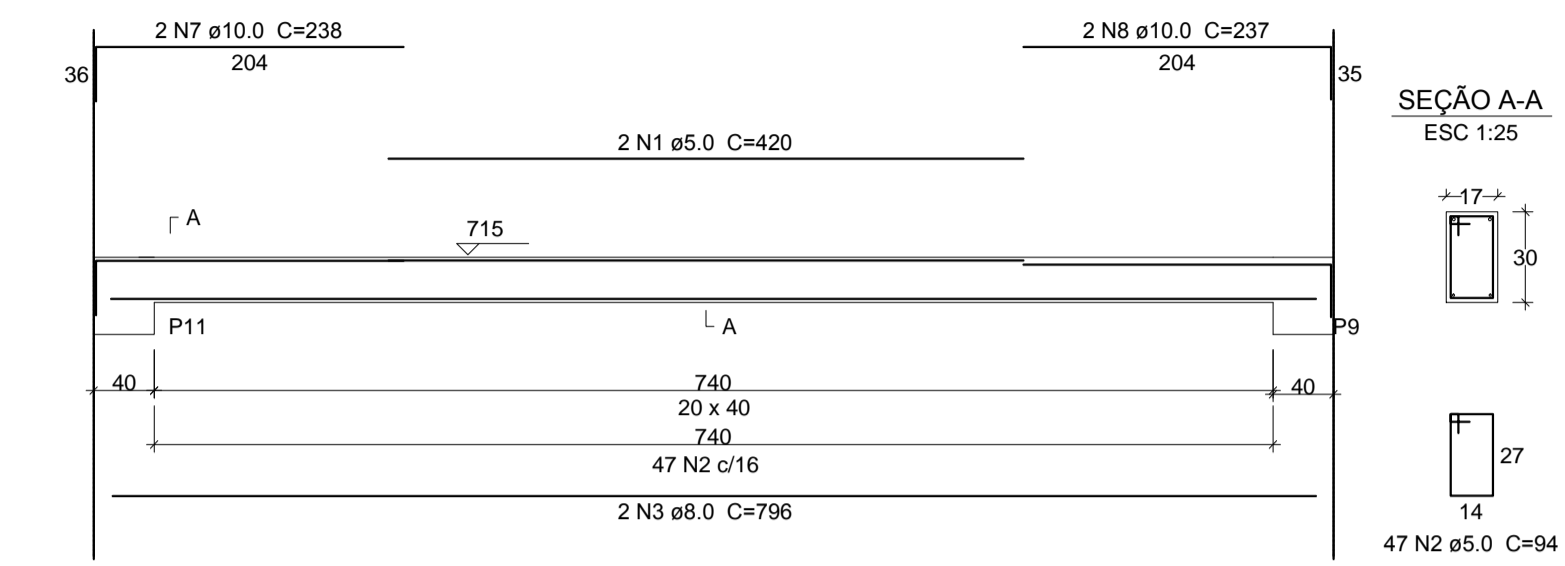


V1
ESC 1:50



V2
ESC 1:50



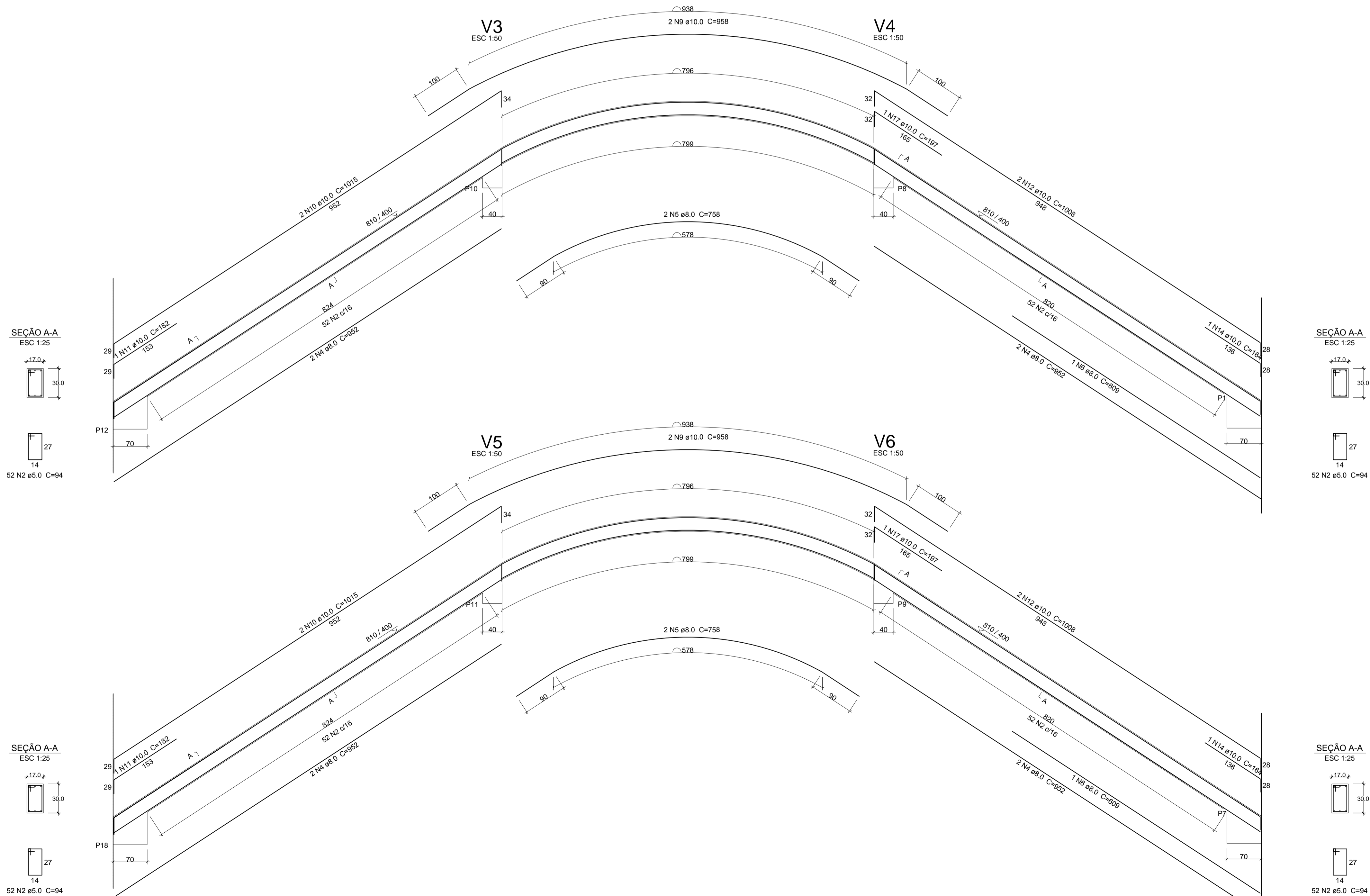
Relação do aço

V1 à V6					
AÇO	N	DIAM (mm)	QUANT (Barras)	UNIT (cm)	C.TOTAL (cm)
CA60	1	5.0	4	420	1680
	2	5.0	302	94	28388
CA50	3	8.0	4	796	3184
	4	8.0	8	952	7616
	5	8.0	4	758	3032
	6	8.0	2	609	1218
	7	10.0	4	238	952
	8	10.0	4	237	948
	9	10.0	4	958	3832
	10	10.0	4	1015	4060
	11	10.0	2	182	364
	12	10.0	4	1008	4032
	13	10.0	2	197	394
	14	10.0	2	164	328

Resumo do aço

AÇO	DIAM (mm)	C.TOTAL (m)	PESO + 10 % (kg)
CA50	8.0	150.5	65.4
CA60	10.0	149.1	101.2
	5.0	300.7	50.9
PESO TOTAL (kg)			
CA50			166.6
CA60			50.9

Volume de concreto (C-25) = 2.40 m³
Área de forma = 55.89 m²



PROJETO CADASTRO TÉCNICO	TÍTULO	PROJETO ESTRUTURAL	
	PROPRIETÁRIO	PREFEITURA MUNICIPAL DE ONÇA DE PITANGUI	
	LOCAL	CAPOEIRA GRANDE - AMPLICAÇÃO E COBERTURA QUADRA	
	AUTOR DO PROJETO	KAMILLA NASCIMENTO	CREA MG-192.663/D
	ASSINATURA		DATA NOV/2017
	ENDEREÇO	RUA TOPÁZIO	(37) 98818-1491
	PEÇAS GRÁFICAS	ARMAÇÃO VIGAS NÍVEL 715 CM E VIGAS INCLINADAS	06/06