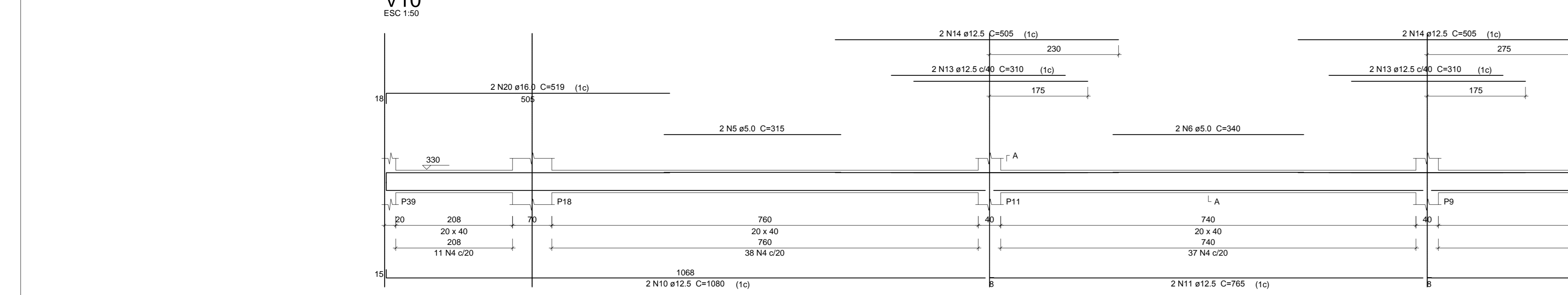
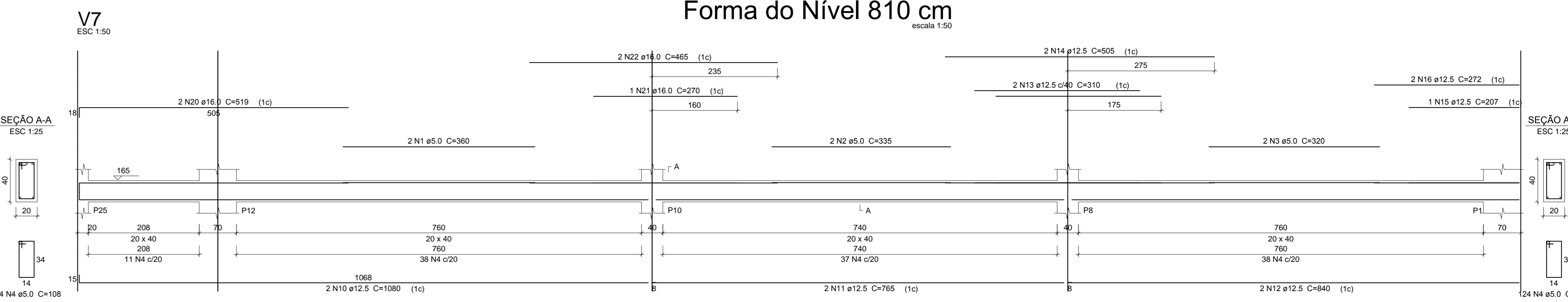
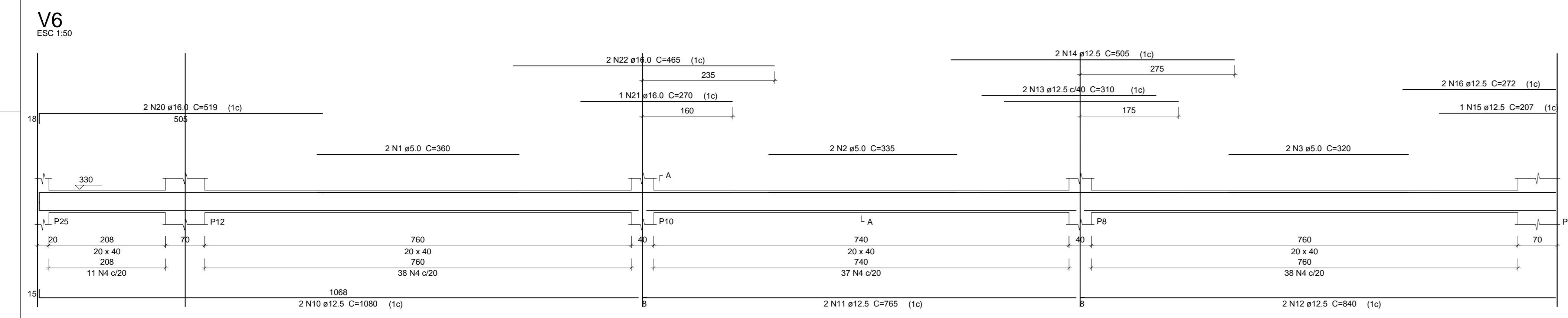


Nº	Seção	Elevação	Nível
V1	17x20	0,0	810
V2	17x20	0,0	810
V3	17x20	0,0	810
V4	17x20	0,0	810
V5	17x20	0,0	810
V6	17x20	0,0	810
V7	17x20	0,0	810
V8	17x20	0,0	810
V9	17x20	0,0	810
V10	17x20	0,0	810
V11	17x20	0,0	810

Características dos materiais	
Esq.	Esq.
(kg/cm ²)	(kg/cm ²)
250	230000

Plano		
Nº	Seção	Elevação
P8	25 x 40	0
P9	25 x 40	0
P10	25 x 40	0
P11	25 x 40	0

Legenda dos Planos	
	Pilar que morre
	Pilar que passa
	Pilar que nasce
	Pilar com mudança de seção



Forma do Nível 810 cm

Relação do aço					
AÇO	N	DIAM (mm)	QUANT (Barras)	UNIT (cm)	C.TOTAL (cm)
CA60	1	5,0	4	360	1440
CA60	2	5,0	4	330	1320
CA60	3	5,0	6	300	1800
CA60	4	5,0	504	108	54432
CA60	5	5,0	2	315	630
CA60	6	5,0	2	340	680
CA60	7	10,0	2	1198	2396
CA60	8	10,0	4	1200	4800
CA60	9	10,0	2	324	648
CA60	10	12,5	6	1090	6540
CA60	11	12,5	6	765	4590
CA60	12	12,5	6	840	5040
CA60	13	12,5	8	310	2480
CA60	14	12,5	8	505	4040
CA60	15	12,5	3	207	621
CA60	16	12,5	6	272	1632
CA60	17	12,5	2	1062	2124
CA60	18	12,5	4	1057	4228
CA60	19	12,5	2	534	1068
CA60	20	16,0	6	519	3114
CA60	21	16,0	2	270	540
CA60	22	16,0	4	465	1860

Resumo do aço			
AÇO	DIAM (mm)	C.TOTAL (cm)	PESO + 10% (kg)
CA50	10,0	75,5	53,2
CA50	12,5	323	342,2
CA50	16,0	26,1	95,6
CA60	5,0	658,4	111,5
CA60	10,0	2396	370,2
CA60	12,5	6540	85,5

Volume de concreto (C-25) = 9,45m³
Área de forma = 112,76 m²

PROJETO		TÍTULO	
PROPRIETÁRIO		PROJETO ESTRUTURAL	
LOCAL		PREFEITURA MUNICIPAL DE ONÇA DE PITANGUI	
AUTOR DO PROJETO		KAMILLA NASCIMENTO	
ASSINATURA		MG-192.663/D	
ENDEREÇO		RUA TOPÁZIO	
PEÇAS GRÁFICAS		(37) 98818-1491	
FORMA NÍVEL 810 CM, ARMAÇÃO VIGAS NÍVEL 320 CM E 160CM		05/06	