

Nome	Seção (cm)	Elevação (cm)	Nível (cm)
P1	20 x 70	0	330
P2	20 x 70	0	330
P3	20 x 70	0	330
P4	20 x 70	0	330
P5	20 x 70	0	330
P6	20 x 70	0	330
P7	20 x 70	0	330
P8	25 x 40	0	330
P9	25 x 40	0	330
P10	25 x 40	0	330
P11	25 x 40	0	330
P12	20 x 70	0	330
P13	20 x 70	0	330
P14	20 x 70	0	330
P15	20 x 70	0	330
P16	20 x 70	0	330
P17	20 x 70	0	330
P18	20 x 70	0	330
P19	20 x 20	0	330
P20	20 x 20	0	330
P21	20 x 20	0	330
P22	20 x 20	0	330
P23	20 x 20	0	330
P24	20 x 20	0	330
P25	20 x 20	0	330
P26	20 x 20	0	330
P27	20 x 20	0	330
P28	20 x 20	0	330
P29	20 x 20	0	330
P30	20 x 20	0	330
P31	20 x 20	0	330
P32	20 x 20	0	330
P33	20 x 20	0	330
P34	20 x 20	0	330
P35	20 x 20	0	330
P36	20 x 20	0	330
P37	20 x 20	0	330
P38	20 x 20	0	330
P39	20 x 20	0	330

Características dos materiais			
Se	Esc	(kg/cm ²)	(kg/cm ³)
250	250000		

Legenda dos Plares	
■	Plar que none
▨	Plar que passa
□	Plar que nasce
▩	Plar com mudança de seção

Plares			
Nome	Seção (cm)	Elevação (cm)	Nível (cm)
P1	20 x 70	0	330
P2	20 x 70	0	330
P3	20 x 70	0	330
P4	20 x 70	0	330
P5	20 x 70	0	330
P6	20 x 70	0	330
P7	20 x 70	0	330
P8	25 x 40	0	330
P9	25 x 40	0	330
P10	25 x 40	0	330
P11	25 x 40	0	330
P12	20 x 70	0	330
P13	20 x 70	0	330
P14	20 x 70	0	330
P15	20 x 70	0	330
P16	20 x 70	0	330
P17	20 x 70	0	330
P18	20 x 70	0	330
P19	20 x 20	0	330
P20	20 x 20	0	330
P21	20 x 20	0	330
P22	20 x 20	0	330
P23	20 x 20	0	330
P24	20 x 20	0	330
P25	20 x 20	0	330
P26	20 x 20	0	330
P27	20 x 20	0	330
P28	20 x 20	0	330
P29	20 x 20	0	330
P30	20 x 20	0	330
P31	20 x 20	0	330
P32	20 x 20	0	330
P33	20 x 20	0	330
P34	20 x 20	0	330
P35	20 x 20	0	330
P36	20 x 20	0	330
P37	20 x 20	0	330
P38	20 x 20	0	330
P39	20 x 20	0	330

Forma do Nível 330cm
escala 1:50

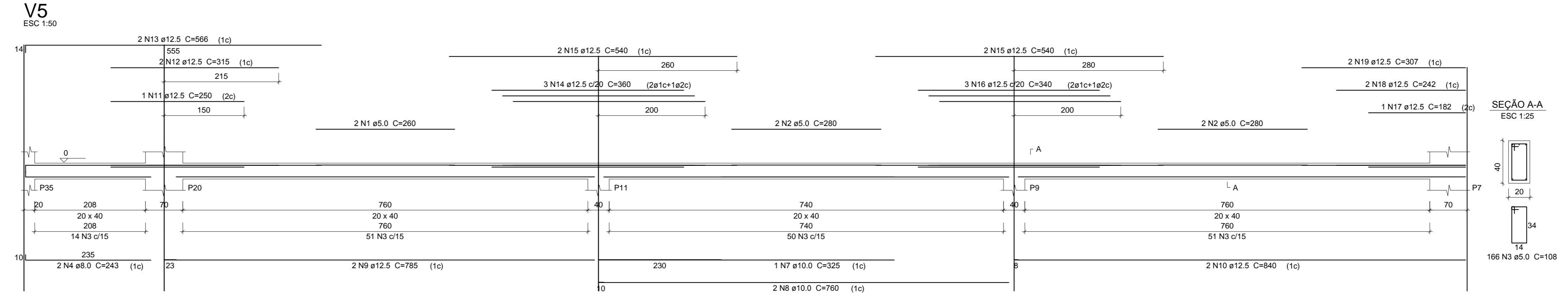
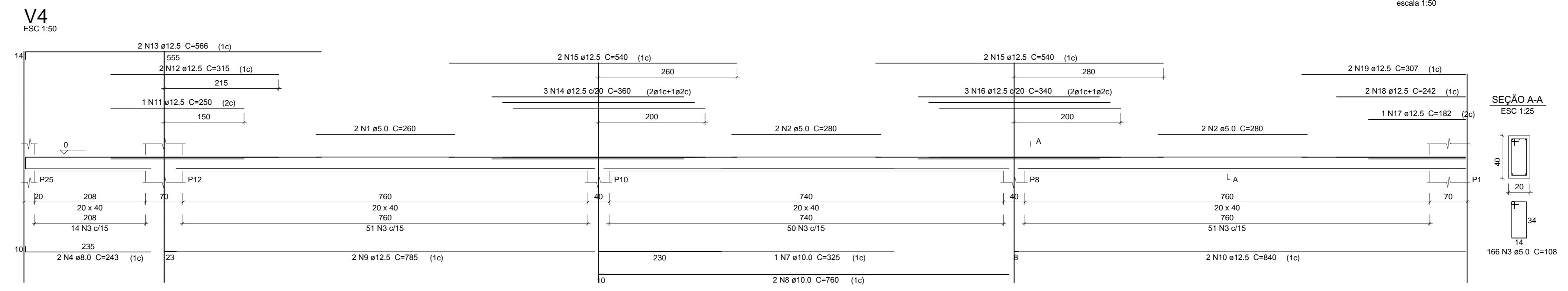
Relação do aço

AÇO	N	DIAM (mm)	QUANT (Barras)	UNIT (cm)	C.TOTAL (cm)
CA60	1	5,0	4	260	1040
	2	5,0	8	280	2240
	3	5,0	332	86	28516
CA50	4	8,0	4	243	972
	7	10,0	2	325	650
	8	10,0	4	760	3040
	9	12,5	4	766	3140
	10	12,5	4	640	2560
	11	12,5	2	250	500
	12	12,5	4	315	1260
	13	12,5	4	566	2264
	14	12,5	6	360	1440
	15	12,5	8	540	2160
	16	12,5	6	340	1360
	17	12,5	2	182	364
	18	12,5	4	242	968
	19	12,5	4	307	1228

Resumo do aço

AÇO	DIAM (mm)	C.TOTAL (m)	PESO + 10% (kg)
CA50	8,0	9,7	4,2
	10,0	36,9	25
	12,5	216,1	228,9
CA60	5,0	292,2	49,5
PESO TOTAL (kg)			
CA50		258,1	
CA60		49,5	

Volume de concreto (C-25) = 3,8 m³
Área de forma = 47,5 m²



PROJETO		TÍTULO	
PROJETO ESTRUTURAL		PREFEITURA MUNICIPAL DE ONÇA DE PITANGUI	
LOCAL		CAPOEIRA GRANDE - AMPLIAÇÃO E COBERTURA QUADRA	
AUTOR DO PROJETO		KAMILLA NASCIMENTO	
ASSINATURA		MG-192.663/D	
ENDEREÇO		RUA TOPÁZIO	
PEÇAS GRÁFICAS		(37) 98818-1491	
ADICIONAL PLARES		03/06	