

Nome	Seção (cm)	Elevação (cm)	Nível (cm)
V1	20x40	0	0
V2	20x40	0	0
V3	20x40	0	0
V4	20x40	0	0
V5	20x40	0	0

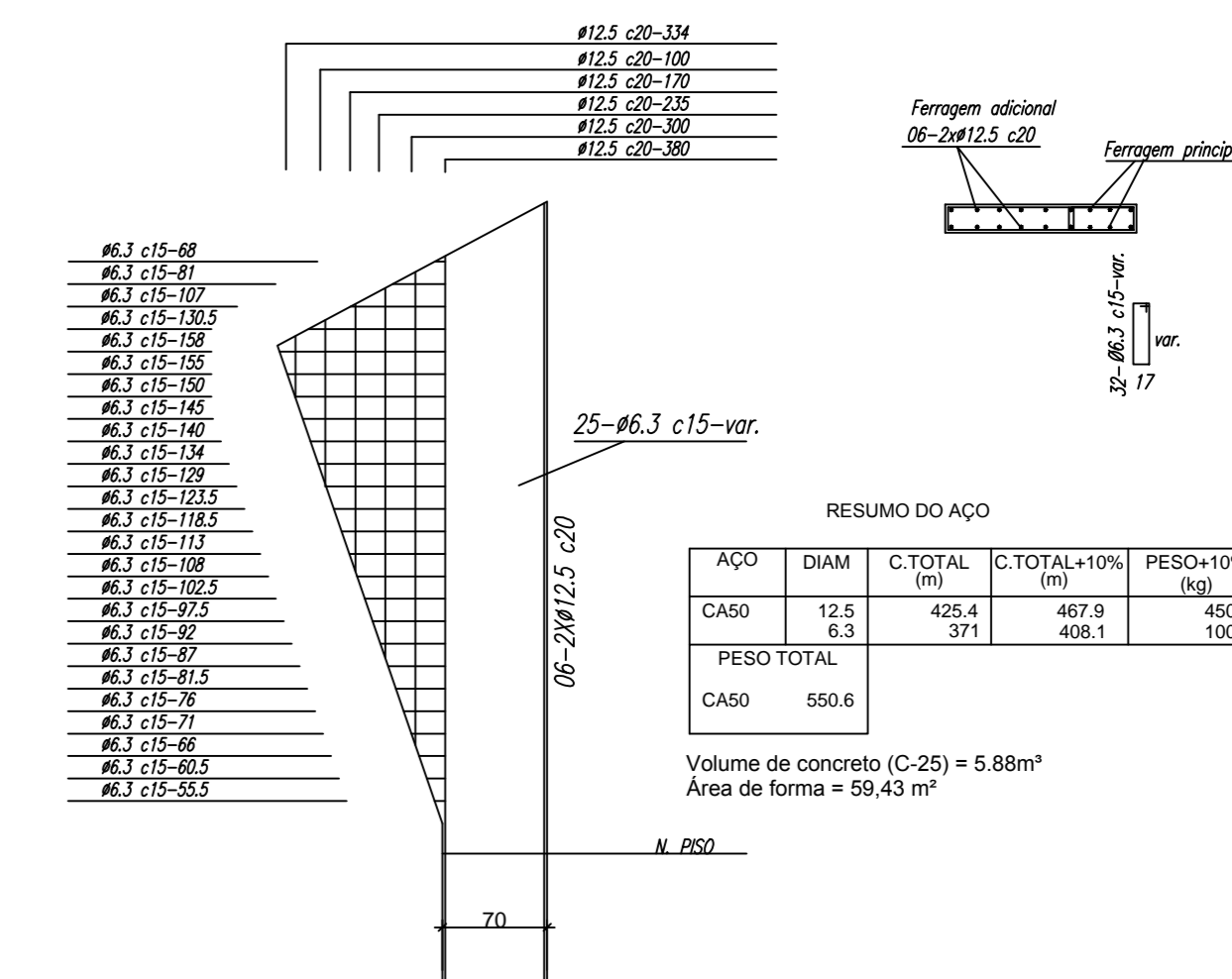
fk	Ecs
(kg/cm²)	(kg/cm²)
250	238000

Nome	Seção (cm)	Elevação (cm)	Nível (cm)
P1	20 x 70	0	0
P2	20 x 70	0	0
P3	20 x 70	0	0
P4	20 x 70	0	0
P5	20 x 70	0	0
P6	20 x 70	0	0
P7	20 x 70	0	0
P8	25 x 40	0	0
P9	25 x 40	0	0
P10	25 x 40	0	0
P11	25 x 40	0	0
P12	20 x 70	0	0
P13	20 x 70	0	0
P14	20 x 70	0	0
P15	20 x 70	0	0
P16	20 x 70	0	0
P17	20 x 70	0	0
P18	20 x 70	0	0
P19	20 x 20	0	0
P20	20 x 20	0	0
P21	20 x 20	0	0
P22	20 x 20	0	0
P23	20 x 20	0	0
P24	20 x 20	0	0
P25	20 x 20	0	0
P26	20 x 20	0	0
P27	20 x 20	0	0
P28	20 x 20	0	0
P29	20 x 20	0	0
P30	20 x 20	0	0
P31	20 x 20	0	0
P32	20 x 20	0	0
P33	20 x 20	0	0
P34	20 x 20	0	0
P35	20 x 20	0	0
P36	20 x 20	0	0
P37	20 x 20	0	0
P38	20 x 20	0	0
P39	20 x 20	0	0

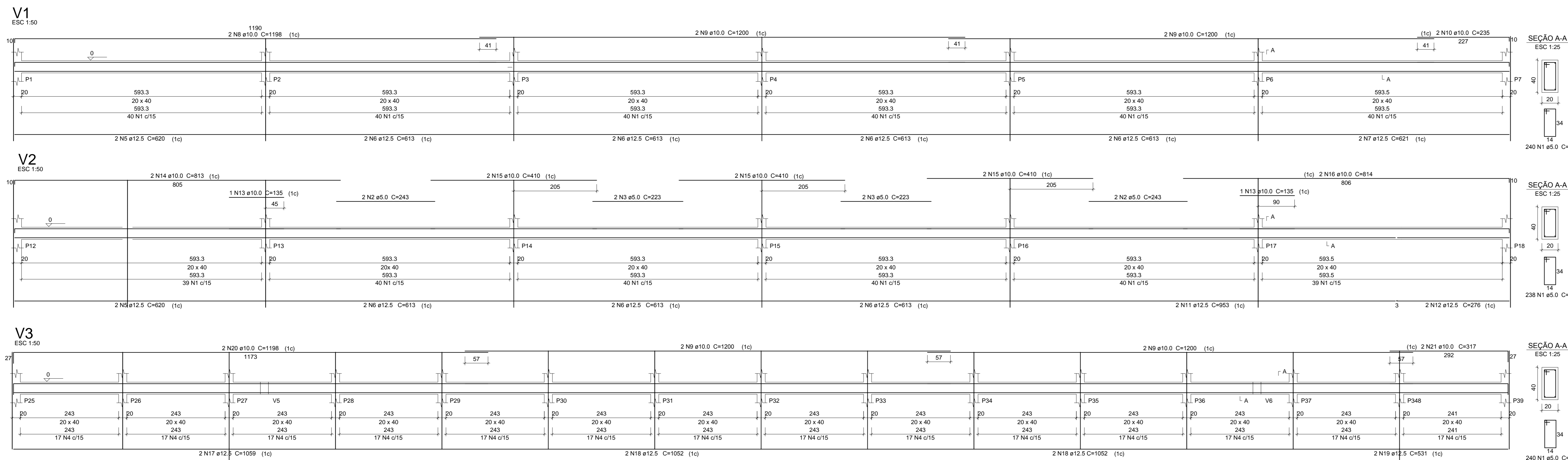
Legenda dos Pilares	
	Pilar que mais
	Pilar que passa
	Pilar que nasce
	Pilar com mudança de seção

Armação Adicional P1 a P7, P12, P14 a P18, P20
ESCALA 1:50

OBS.: Ferragem principal - ver no detalhamento individual de cada pilar acima.



Forma do Nível 0



Relação do aço

ACO	N	DIAM (mm)	QUANT (Barras)	UNID (cm)	C.TOTAL (cm)
CA50	1	5,0	478	78	37284
	2	5,0	4	243	972
	3	5,0	4	223	892
CA60	4	5,0	238	88	20944
	5	12,5	4	620	2480
	6	12,5	14	613	8582
	7	12,5	2	621	1242
	8	10,0	2	1198	2396
	9	10,0	8	1200	9600
	10	10,0	2	235	470
	11	12,5	2	953	1906
	12	12,5	2	276	552
	13	10,0	2	135	270
	14	10,0	2	813	1626
	15	10,0	6	410	2460
	16	10,0	2	814	1628
	17	12,5	2	1059	2118
	18	12,5	4	1052	4208
	19	12,5	2	531	1062
	20	10,0	2	1198	2396
21	10,0	2	317	634	

Resumo do aço

AÇO	DIAM (mm)	C.TOTAL (cm)	PESO + 10% (kg)
CA50	10,0	214,8	145,8
CA60	12,5	221,5	234,6
PESO TOTAL	9,0	436,3	380,4

Volume de concreto (C-25) = 9,3 m³
Área de forma = 105,1 m²

PROJETO		TÍTULO	
PROJETO ESTRUTURAL		PROJETO ESTRUTURAL	
PREFEITURA MUNICIPAL DE ONÇA DE PITANGUI		PREFEITURA MUNICIPAL DE ONÇA DE PITANGUI	
LOCAL		CAPOEIRA GRANDE - AMPLIAÇÃO E COBERTURA QUADRA	
AUTOR DO PROJETO		KAMILLA NASCIMENTO	
ASSINATURA		MG-192.663/D	
DATA		NOV/2017	
ENDEREÇO		RUA TOPÁZIO	
PEÇAS GRÁFICAS		(37) 98818-1491	
FORMA NÍVEL 0, ARMAÇÃO ARQUICANÇADAS, ARMAÇÃO VIGAS BALDRAMES		02/06	