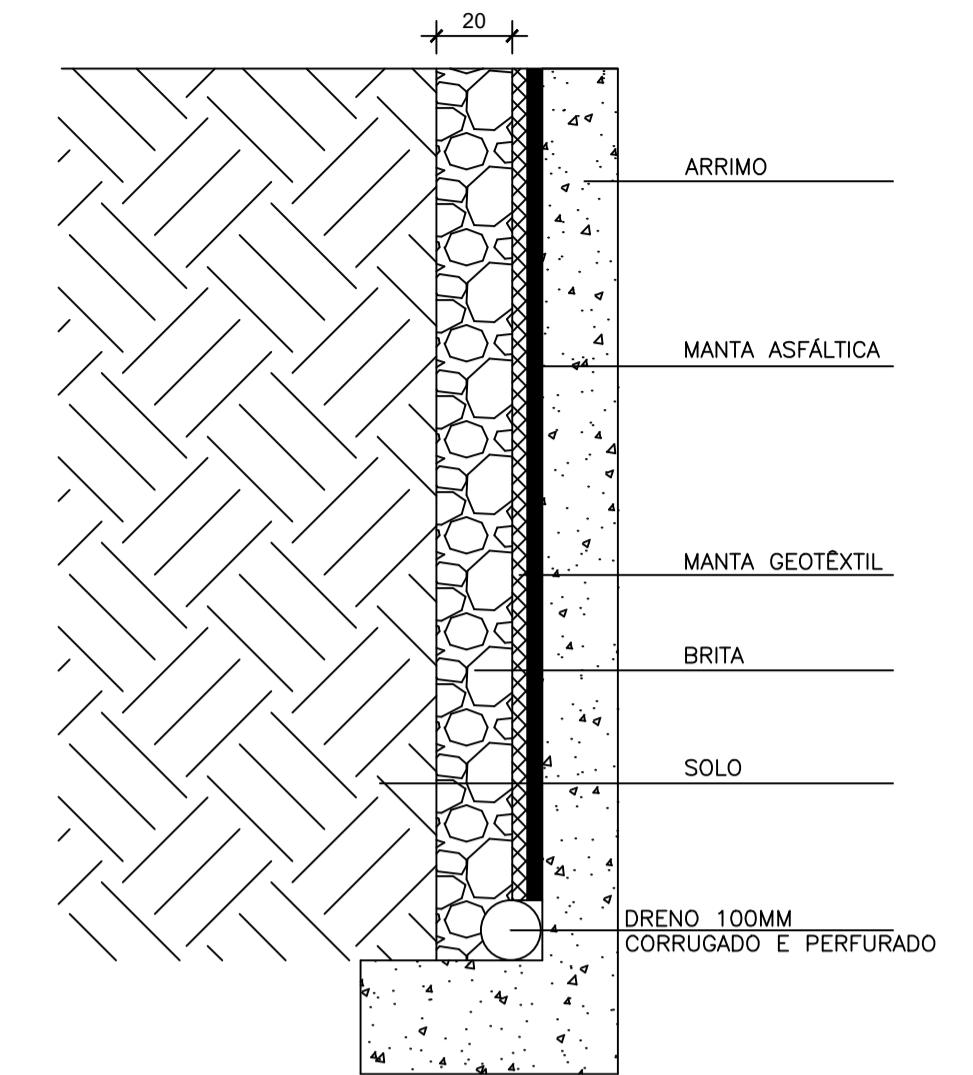
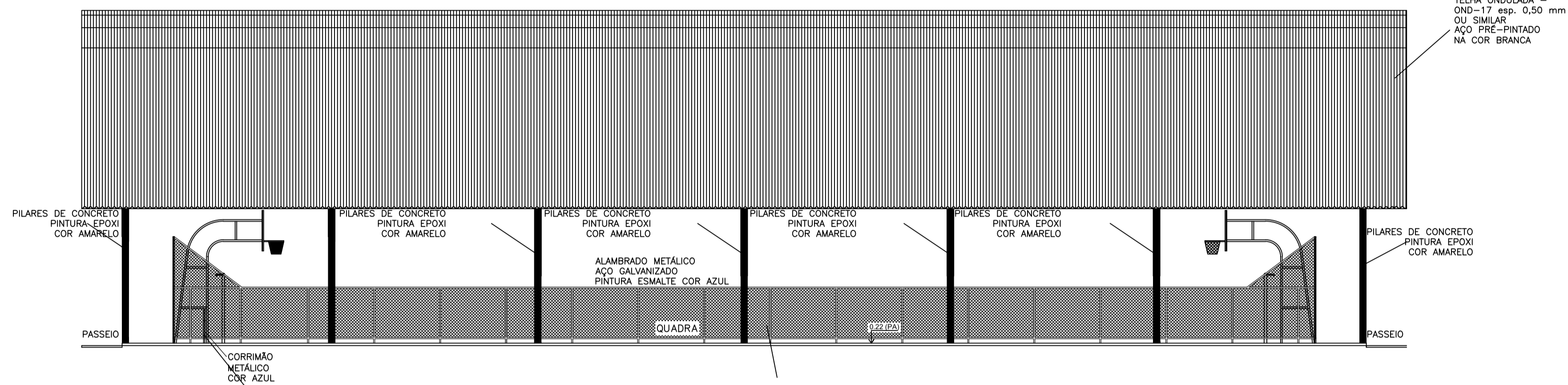


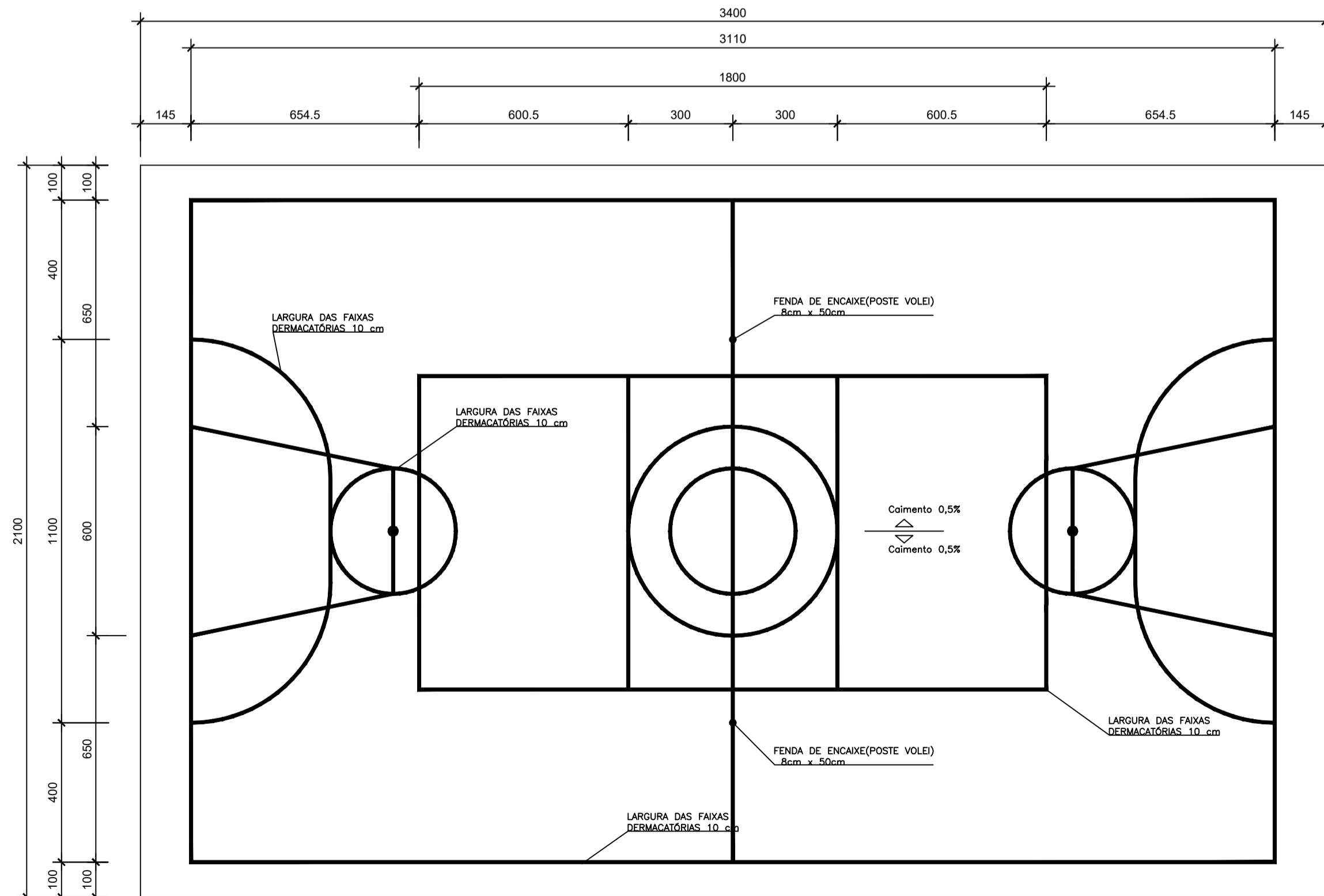
FACHADA 01
ESCALA 1:100



DETALHE MUROS ARRIMO
SEM ESCALA

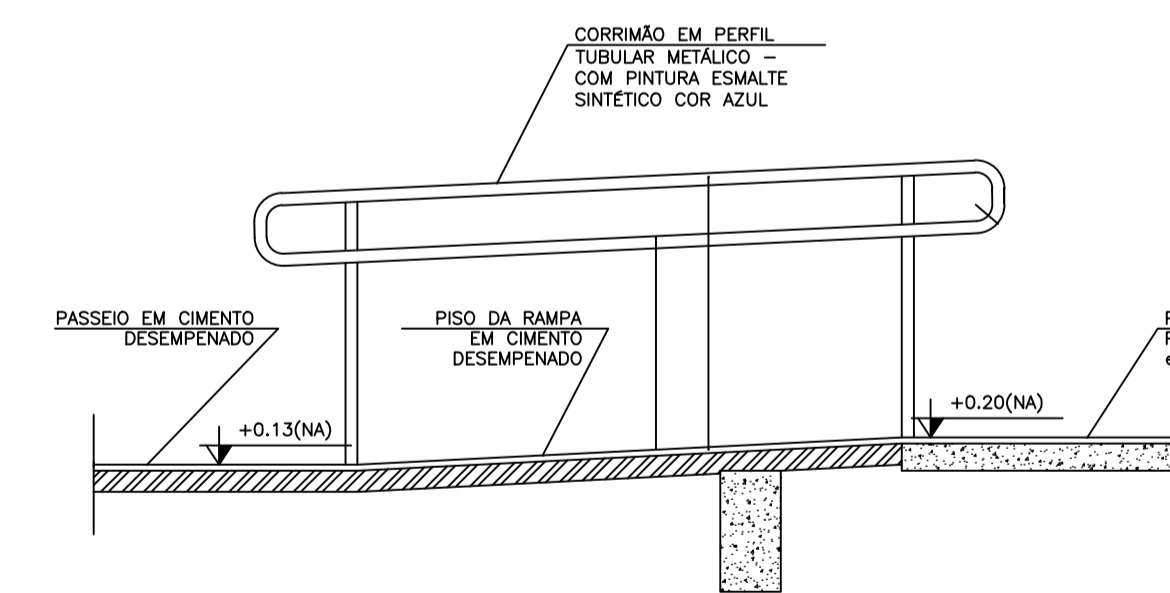
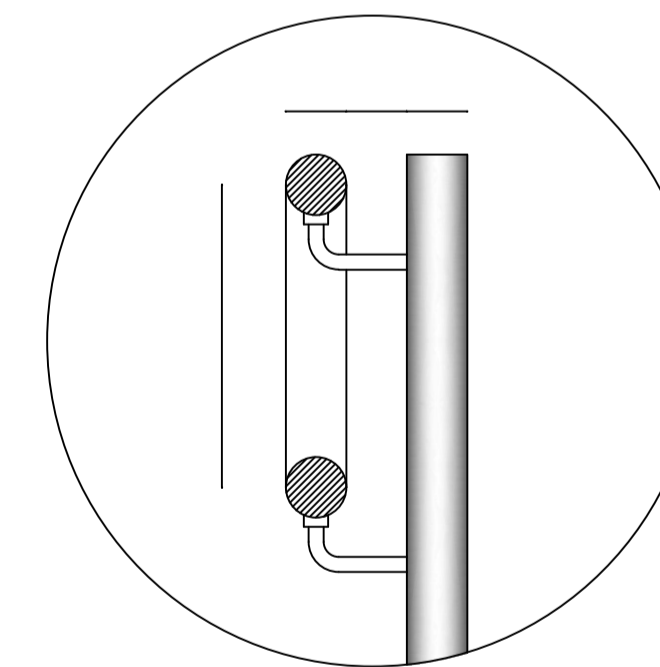


FACHADA 02
ESCALA 1:100



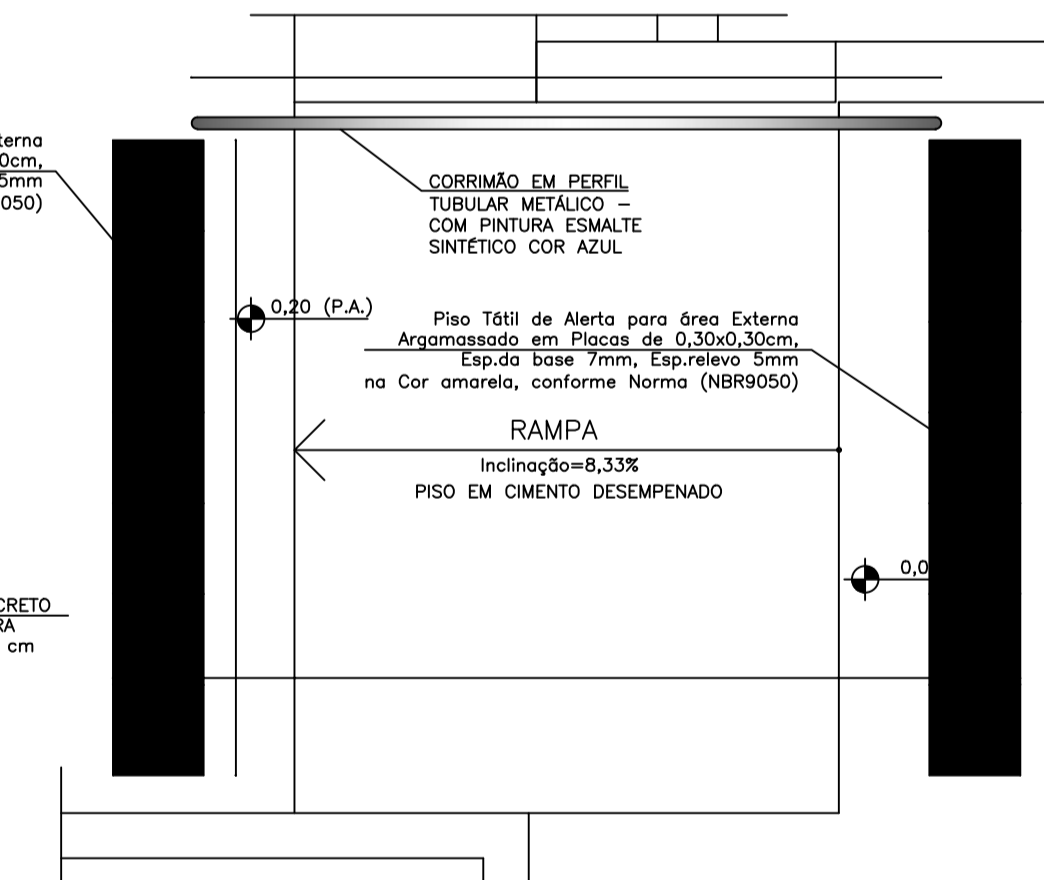
OBS.-PINTURA COM TINTA BASE EPOXI

PINTURA DO PISO E FAIXAS DA QUADRA - ÁREA INTERNA DE 714 M²
ESCALA 1:125



DETALHE RAMPA
SEM ESCALA

Piso Tátil de Alerta para área Externa Argamassado em Fitas de 0,30x0,30cm. Esp.da base 7mm. Esp.relievo 5mm na Cor amarela, conforme Norma (NBR9050)



PARA USO DA PREFEITURA MUNICIPAL	TÍTULO:	PROJETO ARQUITETÔNICO - COBERTURA E AMPLIAÇÃO QUADRA POLIESPORTIVA		INDICADAS	
	ENDEREÇO:	RUA TOPÁZIO, S/ Nº, DISTRITO DE CAPOEIRA GRANDE			
	RESPONSÁVEL TÉCNICO:	KAMILLA NASCIMENTO - Eng. Civil	CREA:		192.663.D/MG
	PROPRIETÁRIO:	GERALDO MAGELA BARBOSA - Prefeito Municipal	DATA:		OUT/2017
	CONTEÚDO:	PINTURA PISO, FACHADAS, DETALHE RAMPA, DETALHE IMPERMEABILIZAÇÃO E DRENAGEM MUROS DE ARRIMO			FOLHA: